



CONEJOS

LÍNEA PENTA

PENTA LINE



Penta 2 Metal
Cod. 10952
+ cm: 105 x 62 x 99 h.



Penta 2 Plástico/ Penta 2 plastic
Cod. 10950
+ cm: 105 x 62 x 99 h.



Penta 3 Metal
Cod. 10964
+ cm: 157 x 63 x 98 h.



Penta 3 Plástico/ Penta 2 plastic
Cod. 10963
+ cm: 157 x 63 x 98 h.



Penta 3 Metal - 2 Departamentos
Penta 3 Metal - 2 Comp.
Cod. 10966
+ cm: 157 x 63 x 98 h.



Penta 3 Plástico - 2 Departamentos
Penta 3 Plastic - 2 Comp.
Cod. 10965
+ cm: 157 x 63 x 98 h.

Nido-Cuni

Cod. 10960
+ cm: 42,7 x 28 x 36,8 h.



Bandeja Penta 2
Dropping tray Penta 2
Cod. 10782
+ cm: 101 x 89 h.

← **Tapa plástico**
Plastic cover
Cod. 10938

Cubeta plástico
Nest box
Cod. 10939



Bandeja Penta 3
Dropping tray Penta 3
Cod. 10967
+ cm: 153 x 89 h.

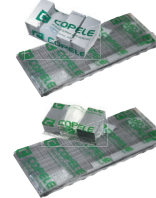
Pata Penta 1 Piso
Penta leg - 1 level
Cod. 10799

Paquete Nido Penta
Penta nest package



Paquete Penta 2
Penta 2 nest package

Paquete Penta 3
Penta 3 nest package



Paquete Penta 3 - 2 Dptos.
Penta 3 nest package 2 Comps.

Paquete Penta 4 - 2 Dptos.
Penta 4 nest package 2 Comps.



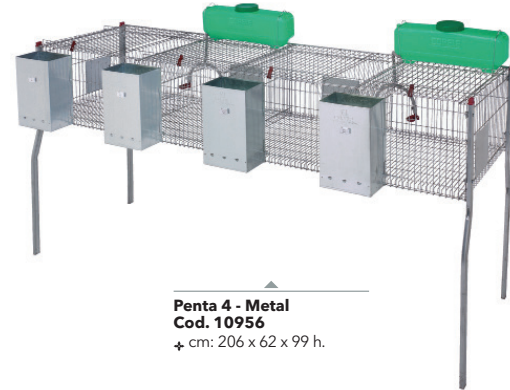
Paquete Penta 4
Penta 4 nest package

LÍNEA PENTA

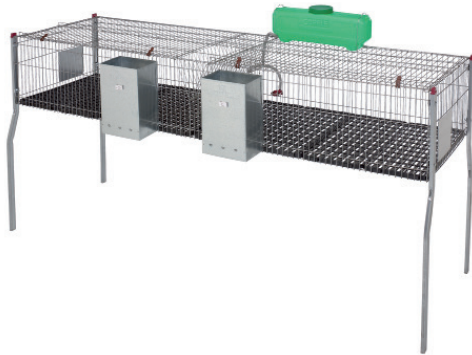
PENTA LINE



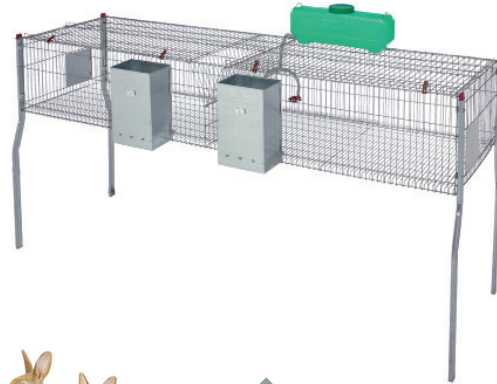
Penta 4 Plástico
Penta 4 Plastic
Cod. 10954
+ cm: 206 x 62 x 99 h.



Penta 4 - Metal
Cod. 10956
+ cm: 206 x 62 x 99 h.



Penta 4 Plástico - 2 Dptos.
Penta 4 Plastic - 2 Sections
Cod. 10961
+ cm: 206 x 62 x 99 h.



Penta 4 Metal - 2 Dptos.
Penta 4 Metal - 2 Sections
Cod. 10962
+ cm: 206 x 62 x 99 h.



LÍNEA PENTA PENTA LINE



(1) Cod. 10950 + (1) Cod.10960



(1) Cod. 10950 + (1) Cod.10960



(1) Cod. 10950 + (2) Cod.10960



(1) Cod. 10952 + (2) Cod.10960



(2) Cod. 10950
+(2) Cod.10960 +(1) Cod. 10782



(2) Cod. 10950
+(4) Cod.10960+(1) Cod. 10782

(1) Cod. 10956 + (3) Cod.10960



(1) Cod. 10963 + (2) Cod.10960

(1) Cod. 10954 + (1) Cod.10961
+ (3)Cod. 10960 + (2) Cod. 10782

**Todo un mundo de
posibilidades con
el mínimo espacio**

A world of
possibilities
with minimum space



JAULAS CAGES



Cilindro para machos Cylinder cage for male rabbits



Cilindro
Cylinder
Cod. 10222
+ Ø: 68,5 x 93 h.

Suelo
Floor
Cod. 10224



Cesta Milán con tolvilla
Milán cage with feeder
Cod. 11351
+ cm: 50 x 60 x 35 h. 2 Ud.

Bandeja colectora
Dropping tray
Cod. 10238



Cesta Marsella con tolvilla
Marsella cage with feeder
Cod. 11350
+ cm: 50 x 80 x 35 h. 2 Ud.

Forrajera
Forage rack
Cod. 10240



Cesta Bruselas con tolvilla
Bruselas cage with feeder
Cod. 11174
+ cm: 40 x 65 x 36 h. 2 Ud.

Jaulas con patas Cages with legs



Jaula Milán
Milán Cage
Cod. 11484
+ cm: 53 x 78 x 99 h.
+ Con patas sin nido
+ With legs, without nest



Jaula Marsella
Marsella Cage
Cod. 11485
+ cm: 53 x 96 x 99 h.
+ Con patas sin nido
+ With legs, without nest



Jaula Milán
Milán Cage
Cod. 11482
+ cm: 53 x 89 x 99 h.
+ Con patas con nido
+ With legs, with nest



Jaula Marsella
Marsella Cage
Cod. 11483
+ cm: 53 x 107 x 99 h.
+ Con patas con nido
+ With legs, with nest

NIDOS NESTS

Cubetas Nest trays



Nido Milán
Milán nest
Cod. 10110
+ cm: 42 x 28 x 32 h.



Nido Bruselas
Bruselas nest
Cod. 10137
+ cm: 39 x 28 x 29 h.



Nido-Cuni
Nest Cuni
Cod. 10960
+ cm: 42,7 x 28 x 36,8 h.



Nido Penta
Penta nest
Cod. 10957
+ cm: 40 x 26 x 35 h.



Cubeta Penta
Penta nest tray
Cod. 10140
+ cm: 39 x 25 x 8 h.
i Apto para nido cod.10957
i Suitable for nest cod.10957



Cubeta Milán con sandwich
Milán nest tray with sandwich
Cod. 10109
+ cm: 39 x 25 x 8 h.
i Apto para nido cod. 10957
i Suitable for nest cod. 10957



Cubeta Mini C-12
Mini C-12 nest tray
Cod. 11597
+ cm: 40,5 x 24 x 7 h.
i Apto mod. C-12
i Suitable for nest mod. C-12



Cubeta Bruselas baja
Low Bruselas nest tray
Cod. 11737
+ cm: 39 x 25 x 9,5 h. 10 Ud.
i Apto cod. 10137 - 10113
i Suitable for nest cod. 10137 - 10113



Sandwich para nido Milán
Sandwich for Milán nest
Cod. 10483
+ cm: 40,5 x 24 h. 10 Ud.
i 2 Piezas
i 2 Pieces

Sandwich para nido Penta
Sandwich for Penta nest
Cod. 10114
+ cm: 39 x 25 h. 10 Ud.
i 2 Piezas
i 2 Pieces



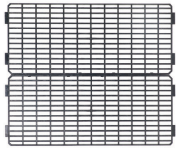
Cubeta Bruselas con sandwich
Bruselas nest tray with sandwich
Cod. 10138
+ cm: 39 x 26,5 x 15 h. 20 Ud.
i Apto cod. 10137 - 10113
i Suitable for nest cod. 10137 - 10113



Cubeta Grande C-12 con sandwich
Large C-12 nest tray with sandwich
Cod. 11653
+ cm: 40,5 x 26,5 x 15 h. 20 Ud.
i Apto para nido mod. C-12
i Suitable for nest mod. C-12

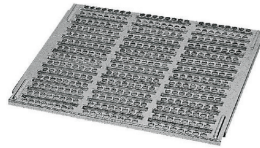
VARIOS / CASSETAS

VARIOUS / KENNELS



Suelo plástico
Plastic level
Cod. 10785

+ cm: 61 x 50  5 Ud.



Suelo metal
Metal level
Cod. 10261

Suelo metal
Metal level
Cod. 10326

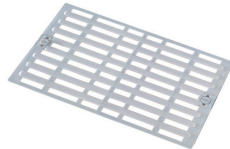
+ cm: 61 x 50

+ cm: 61 x 54,5



Reposapatas plástico
Plastic Grid-foot-rest

Cod. 10107
+ cm: 38 x 25  10 Ud.



Reposapatas C-12
C-12 Grid-foot-rest

Cod. 10106
+ cm: 38 x 25  10 Ud.



Jaula transporte metal
Metal transport cage
Cod. 10269

+ cm: 73 x 52 x 20 h.



Jaula transporte plástico
Plastic transport cage
Cod. 10307

+ cm: 95 x 57 x 29 h.



Lisboa
Cod. 30634
+ cm: 42 x 51,5 x 43 h.

Praga
Cod. 30635
+ cm: 101,5 x 55 x 100 h.

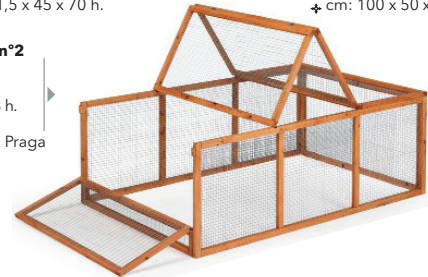


Malta
Cod. 30628
+ cm: 91,5 x 45 x 70 h.



Toscana
Cod. 30629
+ cm: 100 x 50 x 41 h.

Parque universal n°2
Universal park n°2
Cod. 30633
+ cm: 180 x 90 x 48 h.
i Apto mod. Praga
i Suitable for mod. Praga



BEBEDEROS DRINKERS



Bebederos Logis conejos Logis rabbit drinkers



Bebedero con válvula recta
Drinker with straight valve
Cod. 10370
☞ 25 Ud.



Bebedero con válvula acodada
Drinker with elbow valve
Cod. 10372
☞ 25 Ud.



Válvula recta
Straight valve
Cod. 10464
☞ 25 Ud.



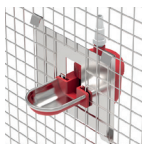
Taza
Cup
Cod. 10463



Válvula acodada
Elbow valve
Cod. 10474
☞ 25 Ud.



Bebedero para tubo rígido
Drinker for rigid tube
Cod. 10371
☞ 25 Ud.



Adaptador chapa bebedero
Plate adapter for drinker
Cod. 10471
+ cm: 12 x 12
⚠ No incluye bebedero
⚠ Drinker not included

Bebederos Mini conejos Mini rabbit drinkers



Bebedero con boya
Drinker with float
Cod. 10378
☞ 10 Ud.



Bebedero con botella 0,5 L.
Drinker with bottle 0,5 L.
Cod. 10379
☞ 10 Ud.

Bebedero con botella 2 L.
Drinker with bottle 2 L.
Cod. 10380
☞ 10 Ud.



Botella 2 L. bebedero Mini/Mixto
Bottle 2 L. Mini/Mixed drinker
Cod. 10386
☞ 10 Ud.



Bebedero sin botella
Drinker without bottle
Cod. 10381
☞ 10 Ud.



Botella 0,5 L. bebedero Mini
Bottle 0,5 L. Mini drinker
Cod. 10387
☞ 10 Ud.



BEBEDEROS DRINKERS



Chupetes Nipple drinkers



Bebedero inox. con soporte
Stainless steel nipple drinker with support
Cod. 10309
± cm: 8 x 4 x 7,5 h. 10 25 Ud.



Bebedero inox. soporte reforzado
Nipple drinker reinforced stainless steel support
Cod. 10312
± cm: 8 x 6 x 6 cm. 10 25 Ud.



Bebedero chupete con botella 0,5 L.
Nipple drinker with bottle 0,5 L.
Cod. 10327



Bebedero chupete con botella 1 L.
Nipple drinker with bottle 1 L.
Cod. 10328



Bebedero con boya
Drinker with float
Cod. 10247
10 10 Ud.



Bebedero sin botella
Drinker without bottle
Cod. 10321
10 10 Ud.

Mixto Mixed



Bebedero con botella 2 L.
Drinker with bottle 2 L.
Cod. 10248
10 10 Ud.



Botella plástico 2 L.
Plastic bottle 2 L.
Cod. 10295
10 10 Ud.

Flotador bebedero mixto
Mixed drinker float
Cod. 10318

Goma bebedero mixto
Rubber for mixed float drinker
Cod. 10313

Tapa superior beb. mixto
Upper cap for mixed float drinker
Cod. 10319

Tapón inferior beb. mixto
Bottom cap for mixed float drinker
Cod. 10317

BEBEDEROS DRINKERS



Chupetes Nipple drinkers



Bebedero chupete W-2000

W-2000 nipple drinker

Cod. 10298

☞ 25 Ud.

Alargaderas Extensions



Alargadera acodada

Elbow extension

Cod. 10299

☞ 25 Ud.



Alargadera 90 mm.

Extension 90 mm.

Cod. 10267

☞ 25 Ud.



Válvula chupete acero inox.

Stainless steel nipple valve

Cod. 10297



Alargadera 55 mm.

Extension 55 mm.

Cod. 10268

☞ 25 Ud.



Alargadera 120 mm.

Extension 120 mm.

Cod. 10279

☞ 25 Ud.

Mod. Montaña Mod. Montaña

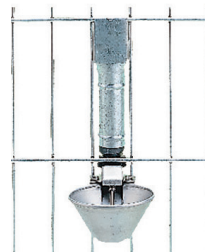


Bebedero M-73 conejos

M-73 rabbit drinker

Cod. 35025

☞ 25 Ud.



Protector tubular

Tubular protector

Cod. 35065

☞ 25 Ud.



Protector chapa con palomillas

Tubular protector with plate

Cod. 35068

☞ 25 Ud.

Comedero acero inox. Stainless steel feeder



Con soporte

With support

Cod. 10141

Con gancho

With hook

Cod. 10150

☞ 0,3 L.

+ Ø: 9,5 cm.



☞ 6 Ud.

Con soporte

With support

Cod. 10142

Con gancho

With hook

Cod. 10151

☞ 0,6 L.

+ Ø: 12,5 cm.



☞ M



Con soporte

With support

Cod. 10143

Con gancho

With hook

Cod. 10152

☞ 0,9 L.

+ Ø: 14,5 cm.



☞ L

TOLVILLAS FEEDERS



Tolvillas con tapa Feeders with lid



Tolvilla 1 Hueco
Feeder 1 hole
Cod. 10253
+ cm: 10 x 16 x 32 h.



Tolvilla Especial machos
Rabbit feeder males 1 hole
Cod. 11315
+ cm: 15 x 14 x 30 h.



Tolvilla 1 Hueco con tapa
Feeder 1 hole with lid
Cod. 10257
+ cm: 11 x 16 x 32 h.



Tolvilla 2 Huecos con tapa
Feeder 2 holes with lid
Cod. 10258
+ cm: 21 x 16 x 30 h.



Tolvilla 2 Huecos
Feeder 2 holes
Cod. 10310
+ cm: 20 x 16 x 32 h.



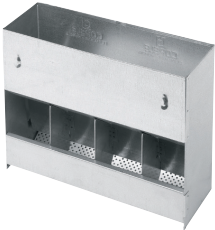
Tolvilla 3 Huecos
Rabbit feeder 3 holes
Cod. 10288
+ cm: 30 x 16 x 32 h.



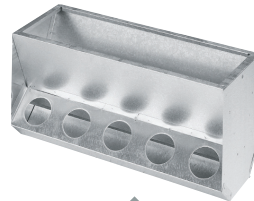
Tolvilla 3 Huecos con tapa
Feeder 3 holes with lid
Cod. 10242
+ cm: 31 x 16 x 32 h.



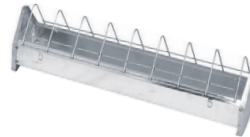
Tolvilla 4 Huecos con tapa
Feeder 4 holes with lid
Cod. 10243
+ cm: 41 x 16 x 32 h.



Tolvilla 4 Huecos
Feeder 4 holes
Cod. 10255
+ cm: 40 x 16 x 32 h.



Tolvilla 10 Huecos
Feeder 10 holes
Cod. 10334
+ cm: 63 x 25 x 30,5 h.



Comedero 50 cm rejilla ancha
50 cm with wide grill
Cod. 30308
+ cm: 50 x 10 x 13 h. 8 Ud.



Tolvilla 10 Huecos con tapa
Feeder 10 holes with lid
Cod. 10345
+ cm: 63,5 x 40 x 36 h.